

都響

音楽監督 大野和士

指揮
オリヴァー・ナッセン
Oliver KNUSSEN, Conductor

遙か宇宙に想いを馳せて

2018

9 / 22 (土) Sat.

第861回 定期演奏会

C Series
東京芸術劇場コンサートホール
14:00開演 (13:20開場)

Subscription Concert No.861 C Series
Sat. 22 September 2018, 14:00
at Tokyo Metropolitan Theatre

当公演に出演を予定していた作曲家/指揮者オリヴァー・ナッセン氏が
2018年7月8日にご逝去されました。代わってローレンス・レネス氏が指揮
を務め、1曲目をナッセン作品に変更して演奏いたします。

シェーンベルク:
5つの管弦楽曲 op.16(1909年版)

Schönberg: Fünf Orchesterstücke, op.16 (1909 Version)

武満 徹:
オリオンとプレアデス

—チェロとオーケストラのための(1984)

Takemitsu: Orion and Pleiades, for Cello and Orchestra

ホルスト:
組曲《惑星》 op.32 *

Holst: The Planets, op.32 *

女声合唱
ヴォクスマーナ*
Vox humana, Female Chorus *

チェロ
ジャン=ギアン・ケラス
Jean-Guihen QUÉYRAS, Violoncello

©Marco Borggreve

— ジャン・フルネ没後10年記念 —

ベルリオーズ:
序曲《ローマの謝肉祭》
op.9

Berlioz: Le Carnaval Romain, op.9

ラヴェル:
ピアノ協奏曲 ト長調

Ravel: Piano Concerto in G major

ドビュッシー:
管弦楽のための《映像》より
「イベリア」

【ドビュッシー没後100年記念】
Debussy: "Ibéria" from "Images" for Orchestra

ラヴェル:
バレエ音楽《ダフニスとクロエ》
第2組曲

Ravel: Daphnis et Chloé, Suite No.2

ジャン・フルネの愛した珠玉のエスプリ

指揮

大野和士

©NO Kazushi, Conductor



©Rikimaru Hotta

ピアノ
リーズ・ドゥ・ラ・サール

Lise de la SALLE, Piano
©Marco Borggreve-Natve



2018

10 / 13 (土) Sat.

第862回 定期演奏会

C Series
東京芸術劇場コンサートホール
14:00開演 (13:20開場)

Subscription Concert No.862 C Series
Sat. 13 October 2018, 14:00
at Tokyo Metropolitan Theatre



主催:公益財団法人東京都交響楽団
後援:東京都、東京都教育委員会



対象公演

遙か宇宙に想いを馳せて 第861回 定期演奏会 C Series

現代イギリスが誇る作曲家／指揮者オリヴァー・ナッセンが、2015年9月以来、2度目の都響定期登場です。ナッセン自身非常に好きな作品という《惑星》。ホルストが《惑星》の着想を得たとされるシェーンベルクの《5つの管弦楽曲》。そしてナッセンの親友であり深い絆で結ばれた武満徹の《オリオンとプレアデス》も星座／星団の名。無音の宇宙で星々が静謐な音楽を奏でるかのような、透明な美しさを湛える作品です。作曲家でもあるナッセンの作品への深い理解が垣間見える、実に巧みで変化に富んだ壮大なプログラム。武満作品には、「ナッセンの大ファン」と語る人気チェリスト、ジャン＝ギアン・ケラスが参加するのも大きな魅力。

オリヴァー・ナッセン 指揮

Oliver KNUSSEN, Conductor

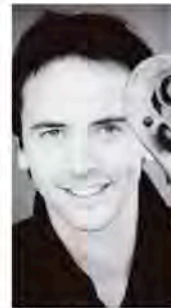


©Mark Allan BBC

今日、世界で最も卓越した作曲家—指揮者オリヴァー・ナッセンは1952年グラスゴー生まれ、ロンドンで育ち、現在サフォーク在住。現在パーミングム・コンテンポラリー・ミュージック・グループのアーティスト・イン・アソシエーション(芸術パートナー)、王立音楽アカデミーのリチャード・ロドニー・ベネット・プロフェッサー。2006年Nemmers賞、2009年ロイヤル・ハーモニック協会指揮者賞等、多数の賞を受賞。オールドバラ音楽祭の芸術監督(1983-98年)、タンゲルウッド・ミュージック・センターの現代音楽部門の部長(1986-93年)、ハーグ・レジデンティ管の首席客演指揮者(1993-97)、ロンドン・シンフォニエッタの音楽監督(1998-2002年)、BBC響の芸術パートナー(2009-2014年)を務める。ドイツ・グラモフォン、デッカ、ヴァージン、NMC、オンディーヌで60のCDを出している。

ジャン＝ギアン・ケラス チェロ

Jean-Guihen QUEYRAS, Violoncello



©Marco Borggreve

リヨン国立高等音楽院、フライブルク音楽大学、ジュリアード音楽院でチェロを学び、1990年より2001年までアンサンブル・アンテルコンタンポラン(P.ブレーズ創設)のソロ・チェロ奏者を務めた。レパートリーはバロックから現代まで多岐にわたり、ウィーン楽友協会、コンサートヘボウ、ウイグモアホール、カーネギーホールを含む世界の著名ホールに出演。また、欧米およびアジアの主要オーケストラと共演を重ねている。これまでに協奏曲や無伴奏作品をはじめとするCDを多数リリースし、数々の賞を受賞。ドイツ・フライブルク音楽大学教授。

ジャン・フルネの愛した珠玉のエスプリ 第862回 定期演奏会 C Series

都響の永久名誉指揮者であり、フランス音楽を中心に馥郁たるサウンドをもたらした名匠ジャン・フルネ(1913-2008)の没後10年を記念してのプログラムです。あわせてハワイエでは、大野和士が都響音楽監督就任の際にミリアム・ジェイクス・フルネ夫人から寄贈された、マエストロ・フルネ愛用のスコアの数々を展示予定です。《ローマの謝肉祭》の華麗な序奏に続き、古典と革新の融合、ラヴェルの才気が進むピアノ協奏曲では、現代を代表するピアニスト、リーズ・ドゥ・ラ・サールの技巧と感性が光るでしょう。交響詩《海》を作曲したドビュッシーがさらなる心象の探求として発表した《映像》よりイペリア。異国情緒湛えるスペインのイマージュです。管弦楽で描かれた巨大なフレスコ画というべきバレエ音楽《ダフニスとクロエ》。移ろう色彩、精妙なりズム、匂い立つ詩情—。フランス音楽の粋がここにあります。

大野和士 指揮

ONO Kazushi, Conductor



1987年トスカニーニ国際指揮者コンクール優勝。これまでに、ザグレブ・フィル音楽監督、都響指揮者、東京フィル常任指揮者、バーデン州立歌劇場音楽総監督、ベルギー王立歌劇場(モネ劇場)音楽監督、アルトゥーロ・トスカニーニ・フィル首席客演指揮者、フランス国立リヨン歌劇場首席指揮者を歴任。現在、都響およびバルセロナ響の音楽監督を務めている。2018年9月に新国立劇場オペラ芸術監督へ就任予定。フランス批評家大賞、朝日賞など受賞多数。文化功労者。2017年6月、フランス政府より芸術文化勲章「オフィシエ」を受章、またリヨン市からリヨン市特別メダルを授与された。

リーズ・ドゥ・ラ・サール ピアノ

Lise de la SALLE, Piano



©Lynn Goldsmith-Naive

フランスのシュブール生まれ。パリ国立高等音楽院でピエール・レアシュに、大学院課程でブルーノ・リグットに師事。そのほか、パスカル・ネミロフスキ、ジュヌヴィエーヴ・ジョワ・デュティエユにも学ぶ。これまでに、ドレスデン・シュターツカペレ、ベルリン放送響、ミュンヘン・フィル、WDR響、ウィーン響、パリ室内管、チューリヒ・トーンハレ管、フィルハーモニア管、シカゴ響、ボストン響、ロサンゼルス・フィル等々と、指揮者ではレイジ、マゼール、ヤノフスキ、ビシュコフ、ヴァンスカ、プロムシュテット、マリナー、パッパノー等と共演。リサイトルも欧米アジア各地の主要な都市で行っている。

Ticket

2018年9月22日(土) 第861回定期演奏会Cシリーズ

SY7,000 AY6,000 BY5,000 CY4,000 Ex¥3,000

2018年10月13日(土) 第862回定期演奏会Cシリーズ

SY7,500 AY6,500 BY5,500 CY4,500 Ex¥3,500

一般発売 3月23日(金) 都響会員先行発売 3月16日(金) ※発売日初日の都響ガイドは電話受付・WEBチケットのみ。

ご予約・お問合せ



0570-056-057 (ナビダイヤル)

月～金10～18時/土日祝休み/主催公演開演日等は休業または営業時間が変更となります



<http://www.tmso.or.jp> (インターネットで座席を選んで購入できます)

プレイガイド ※定価のみ取扱

▶ 東京芸術劇場ボックスオフィス 0570-010-296
▶ イープラス <http://eplus.jp/tmso/>

▶ チケットぴあ<Pコード:110-151(9/22)・110-209(10/13)>0570-02-9999
▶ ローソンチケット(Lコード:32174)0570-000-407

各種割引 (対象:S～C席)



シルバーエイジ割引(65歳以上、200席限定)
30%OFF



U25割引(生年月日1993年4月1日以降)
50%OFF

※マイチョイス割引 ●ハンディキャップ割引 ●都響おそ割 ※いずれの割引もEx席は対象外、詳細はお問い合わせください。

託児サービス 事前予約制

※詳細はお問い合わせください。

HITOWAキャリアサポート わらべうた(生後3ヶ月から小学校入学前) 料金はお問い合わせください。

0120-415-306(月～金9～17時/土日祝 休み) 東京芸術劇場託児予約とお申し付けください。公演の1週間前までにお申し込みください。

Tokyo Tokyo
FESTIVAL

※やむを得ない事情により、出演者・曲目などが変更になる場合がございます。※演奏会中止の場合を除き、チケットの変更・払い戻しはいたしません。あらかじめご了承ください。 ※未就学児入場不可。